

DAS PROJEKT WIRD UNTERSTÜTZT VON



Dritte Welt Laden Erlangen
www.dritte-welt-laden-erlangen.de



BLUEPINGU e.V. ist ein gemeinnütziger Verein mit Sitz in Nürnberg, der sich 2008 formiert hat, um (die) Franken zu Nachhaltigkeit zu bewegen.
www.bluepingu.de



fair leben in Erlangen
www.fairlangen.org

NOCH FRAGEN?

Wenden Sie sich an uns:

STADT ERLANGEN
AMT FÜR UMWELTSCHUTZ
UND ENERGIEFRAGEN

Dipl.-Ing. (FH) Verena Fiedler
Schuhstraße 40 // 91052 Erlangen

Tel.: 09131 86-2873
Fax: 09131 86-2956

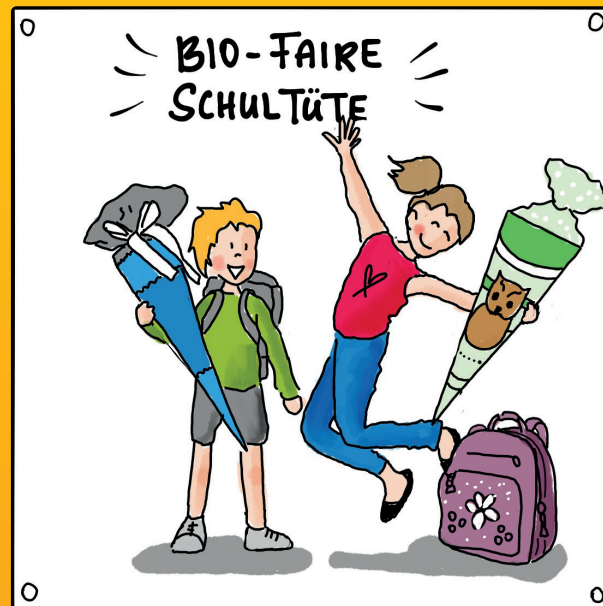
www.erlangen.de
www.facebook.com/nachhaltiger.konsum

Stadt Erlangen // Amt für Umweltschutz und Energiefragen // Schuhstraße 40 // 91052 Erlangen // April 2016 // Auflage: 500 Stück //
Gedruckt auf 100% Recyclingpapier // Gestaltung: Claudia Winter, www.winter-grafikdesign.de

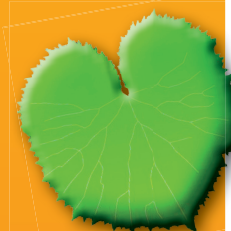
Stadt Erlangen



BIO-FAIRE SCHULTÜTE



NATURSCHUTZ UND
LANDSCHAFTSPLANUNG
GEWÄSSERSCHUTZ
IMMISSIONSSCHUTZ
KLIMASCHUTZ UND ENERGIEFRAGEN
ABFALL-, BODENSCHUTZ UND
UMWELTINFORMATION
UMWELTBILDUNG
AMT FÜR UMWELTSCHUTZ
UND ENERGIEFRAGEN



MIT EINER BIO-FAIREN SCHULTÜTE DOPPELT FREUDE SCHENKEN

Mit der Schultüte im Arm das erste Mal den Schulweg antreten, das ist wohl eine Erinnerung, die wir unser ganzes Leben lang behalten. Meist sind es Leckereien, mit denen wir unseren Kindern den Start in den Schulalltag versüßen.

Seit 2012 ist Erlangen Fairtrade-Stadt und deshalb ist es uns ein besonderes Anliegen, Sie über den Fairen Handel zu informieren.

Wenn Sie beim Kauf auch auf das Fairtrade- und Bio-Siegel achten, ist Ihnen nicht nur das Lachen Ihres Kindes gewiss. Sie schenken damit auch den Produzenten, wie z. B. den Kakaobauern und deren Familien in der Ferne, Freude. So hilft der Faire Handel beispielsweise die Schulbildung der Kinder dort zu ermöglichen.

Es gibt eine reiche Auswahl an bio-fairen Köstlichkeiten und fairen Geschenkideen, die Sie in die Schultüte stecken können.

Den nächsten Laden in Ihrer Nähe finden Sie unter www.fairlangen.org/einkaufen.

Auch beim Schulmaterial haben Sie die ökologische Wahl. Den Flyer „Ökologisches Klassenzimmer“ können Sie unter www.erlangen.de/nachhaltigkeit kostenlos herunterladen.

Wenn Sie dazu noch Hilfe brauchen oder Fragen haben, dann melden Sie sich bitte bei

verena.fiedler@stadt.erlangen.de

Verena Fiedler
Amt für Umweltschutz und Energiefragen

MEHR INFOS

Wer sich noch weitergehend zum Thema öko & fair informieren möchte, dem empfehlen wir das Internetportal www.oeko-fair.de.

WAS IST FAIRER HANDEL?

Der Faire Handel schafft ein Gegenmodell zu den vorherrschenden Welthandelsstrukturen und strebt mehr ökonomische Chancengleichheit und soziale Gerechtigkeit zwischen den Ländern des Nordens und des Südens an.

Der Faire Handel versteht sich als langfristige Handelspartnerschaft, die auf Dialog, Transparenz und Respekt beruht. Die Handelsbeziehungen sind so gestaltet, dass sie soziale Rechte und Entwicklungschancen für benachteiligte Produzenten stärken.

DIE WICHTIGSTEN SIEGEL IM ÜBERBLICK



® TransFair e.V. vergibt Fairtrade-Siegel

Es trägt zu fairen Beziehungen zwischen Handelspartnern und der Einhaltung von sozialen Mindeststandards (z. B. Verbot von illegaler Kinderarbeit, langfristige Lieferbeziehungen und Preise, die meist über dem Weltmarktniveau liegen) u. a. bei der Kakaoproduktion bei. Außerdem werden ökologische Verbesserungen angestrebt.

Mehr Informationen:
www.fairtrade-deutschland.de



Deutschland

Staatliches Bio-Siegel und Kennzeichen der Europäischen Union

Das Bio-Siegel garantiert eine Erzeugung nach der gesetzlichen EG-Öko-Verordnung. Seit 2001 können Lebensmittel aus ökologischer Landwirtschaft mit diesem staatlichen Bio-Siegel gekennzeichnet werden.

Mehr Informationen:
www.oekolandbau.de/bio-siegel



EU-Bio-Siegel