

AUF DEN PUNKT GEBRACHT:

- Auf die Siegel achten.
- Wegwerfartikel vermeiden.
- Plastik vermeiden, wo es geht. Wenn es sein muss, möglichst ohne Weichmacher.
- Recycling von Papier und Zubehör ist eine prima Sache!

MEHR INFOS:

Wer sich noch weitergehend zum Thema informieren will, dem empfehlen wir die Broschüre „Schulzeit – Ratgeber für einen umweltfreundlichen Schulanfang“ der Stiftung Naturschutz, die im Internet kostenlos heruntergeladen werden kann:
www.stiftung-naturschutz.de/veroeffentlichungen/schulzeit/



Diese Broschüre ist in Zusammenarbeit mit BLUEPINGU e. V. entstanden:

BLUEPINGU e. V. ist ein gemeinnütziger Verein mit Sitz in Nürnberg, der sich 2008 formiert hat, um (die) Franken zu Nachhaltigkeit zu bewegen. Dabei geht es um die kleinen Veränderungen, die in Summe Großes bewirken.

NOCH FRAGEN?

Wenden Sie sich an uns:

**STADT ERLANGEN
AMT FÜR UMWELTSCHUTZ
UND ENERGIEFRAGEN**

Dipl.-Ing. (FH) Verena Fiedler
Schuhstraße 40 // 91052 Erlangen

Tel.: 09131 86-2873

Fax: 09131 86-2956

www.erlangen.de

Stadt Erlangen // Amt für Umweltschutz und Energiefragen // Schuhstraße 40 // 91052 Erlangen // Februar 2020
Gedruckt auf 100% Recyclingpapier // Gestaltung: Birke und Partner GmbH, Kommunikationsagentur, Erlangen, Bildnachweis: Sketchnotes by Diana

Stadt Erlangen



ÖKOLOGISCHES KLASSENZIMMER

Schreibwaren, Papier und Zubehör



NATURSCHUTZ UND
LANDSCHAFTSPLANUNG

GEWÄSSERSCHUTZ

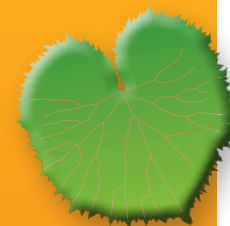
IMMISSIONSSCHUTZ

KLIMASCHUTZ UND ENERGIEFRAGEN

ABFALL, BODENSCHUTZ
UND UMWELTINFORMATION

UMWELTBILDUNG

**AMT FÜR UMWELTSCHUTZ
UND ENERGIEFRAGEN**



WIR HABEN DIE WAHL, AUCH BEIM SCHULMATERIAL!

Bei Lebensmitteln ist es mittlerweile für viele von uns selbstverständlich, bio, fair und regional einzukaufen. Warum also nicht beim Schulmaterial weitermachen? Das neue Schuljahr steht vor der Tür – Stifte, Hefte usw. müssen wieder eingekauft werden, und auch hier haben wir immer die umweltfreundliche Alternative. Dabei sind Qualität und Ökologie längst kein Widerspruch mehr!

Wenn Sie dazu noch Hilfe brauchen oder Fragen haben, dann melden Sie sich bitte unter

verena.fiedler@stadt.erlangen.de

Verena Fiedler
Amt für Umweltschutz und Energiefragen

Mehr Informationen: www.erlangen.de/nachhaltigkeit

DIE WICHTIGSTEN SIEGEL IM ÜBERBLICK



Der Blaue Engel ist die erste und älteste umweltschutzbezogene Kennzeichnung der Welt für Produkte und Dienstleistungen. Er garantiert die Erfüllung höchster Standards unter ganzheitlicher Berücksichtigung sämtlicher ökologischer, qualitativer und gesundheitsverträglicher Einflussfaktoren.

Mehr Informationen:
www.blauer-engel.de



Die gemeinnützige Organisation „Forest Stewardship Council®“ setzt sich weltweit für ökologische und sozialverträgliche Waldbewirtschaftung und gegen den Raubbau der Wälder ein. Nur Produkte, deren gesamte Wertschöpfungskette strenge Kriterien erfüllt, erhalten das FSC®-Zertifikat.

Mehr Informationen:
www.fsc-deutschland.de

EIN PAAR TIPPS FÜR DEN EINKAUF.

Hier ein paar Tipps für den Einkauf von Dingen, die eigentlich jeder braucht, der zur Schule geht.



SCHREIBWAREN:

- Möglichst nachfüllbare Stifte verwenden.
- Unlackierte Holzstifte mit dem FSC®-Siegel sind nachhaltig, lösungsmittelfrei und ohne Konservierungsstoffe.
- Bei Filzstiften darauf achten, dass diese chlor- und weichmacherfrei sind.
- Möglichst keine Wegwerf-Kugelschreiber verwenden.
- Füller mit Konvertersystemen brauchen keine Patronen.



PAPIER:

- Recyclingpapier ist immer die bessere Alternative und kostet dabei nicht mehr. Achten Sie dabei auf den Blauen Engel, dann treffen Sie immer die richtige Wahl.
- Wenn es mal kein Recyclingpapier sein darf, dann auf das FSC®-Siegel achten.



ZUBEHÖR:

- Bei Linealen, Spitzern etc. auf Plastik verzichten. Auch hier gibt es Alternativen mit dem FSC®-Siegel.
- Radierer gibt es auch ohne PVC und Weichmacher.
- Knete geht uns nahe, daher am besten kompostier- oder recyclebare Naturprodukte verwenden.
- Möglichst lösungsmittelfreie Kleber benutzen.
- Bei Büchertasche und Federmappe PVC-freie Produkte verwenden.

HIER FINDEN SIE UMWELTFREUNDLICHE PRODUKTE FÜR DIE SCHULE:

Jeder gut sortierte Schreibwarenladen sollte Hefte mit dem Blauen Engel anbieten. Wenn nicht, fragen Sie bitte danach!